

YAKIT SAYAÇLARI

VZO Serisi Mekanik Yakıt Sayaçları



VZO 50
Flanşlı Yakıt Sayacı



VZO 15
Dişli Yakıt Sayacı

■ UYGULAMALAR

- Brülör ve kazanlarda kullanılan motorin, ince ve ağır yağların (fuel oil) ölçümünde,
- İş makinelerinde ve muhtelif araçlarda kullanılan yakıtın ölçümünde,
- Gemilerde ve diğer deniz araçlarındaki dizel motorlarda,
- Transfer edilen fuel oil ve motorinlerin dahili ölçüm ve kontrol uygulamalarında,
- Sinyal çıkışlı çeşitli modelleri ile muhtelif otomasyon sistemlerinde,

■ ÖZELLİKLER

- Güvenilir ve denenmiş ring piston çalışma sistemi,
- Tesisatta pompalardan önce veya sonra bağlanabilme özelliği,
- Yüksek vibrasyon dayanımı,
- Viskozite ve sıcaklıktan bağımsız doğru ölçüm yapabilme özelliği,
- Mekanik göstergeli veya puls çıkışlı model seçenekleri,

■ AVANTAJLAR

- Montajı kolaydır, düz boru bağlantısı gerektirmez,
- Küçük yapılıdır az yer kaplar,
- Tesisata yatay veya dikey monte edilebilir,
- Yüksek basınç ve sıcaklığa dayanıklı modelleri mevcuttur,
- Farklı viskozitelerdeki sıvılarda kullanılabilir,

■ CONTOIL Standart Model VZO 15 ... 50



Aquametro VZO serisi mekanik göstergeli modeller, yakıt sarfiyatlarının ölçümünde en çok kullanılan sayaçlardır.

Yakıt sarfiyatının tek bir hat üzerinden ölçüldüğü sistemlerde kullanılan dişli bağlantılı modelleri 16 Bar basınca ve 130°C sıcaklığa dayanıklıdır. Flanşlı bağlantı modeller ise 25 veya 40 Bar basınca ve 130°C veya 180°C sıcaklığa uygun olarak üretilirler.

Sayaçların sinyal çıkışlı modellerinde, reed pulser'lı modeller uzaktan okuma uygulamalarında, inductive pulser'lı modeller ise kontrol ve otomasyon sistemlerinde kullanılırlar.

Dişli modellerde DN15 – DN25 arasında gövde pirinç dökümdür. Dişli DN40 ve bütün flanşlı modellerde ise gövde sfero demir dökümdür. Ölçüm hazneleri pirinç olup sadece PN40 modellerde paslanmaz çelikten üretilirler.

■ CONTOIL Kontrol Model VZOA 15 ... 50



VZOA serisi sayaçlar, fark ölçümü gerektiren gidiş-dönüş hatlarındaki yakıt sarfiyatlarının tespitinde veya yüksek hassasiyet gerektiren motor test ünitelerinde kullanım için dizayn edilmiştir.

Gidiş ve dönüş olarak ayrı ayrı kalibre edilen sayaçlar, standart modellere göre çok daha hassas ölçüm yaparlar. VZOA serisi sayaçların dişli veya flanşlı bağlantılı , reed veya inductive puls çıkışlı modelleri vardır.

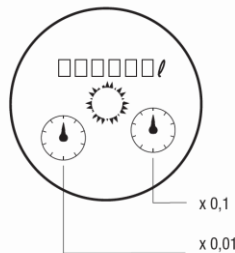
VZOA serisinde sayaçlar, 130°C veya 180°C sıcaklığa, 16 veya 25 bar basınca dayanıklı olarak seçilebilir.

■ Gösterge Özellikleri

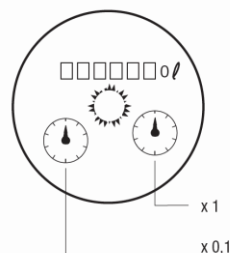
VZO ve VZOA modellerde kullanılan mekanik göstergeler buharlanmayı önleyen vakumlu tip manyetik aktarmalıdır. Sıfırlanmayan tip göstergeler, kapasiteleri dolduğunda tekrar sıfırdan başlarlar. 360° dönebilen göstergeler , sayaçlara her yönden okuma kolaylığı sağlar. Reed pulserlı modellerde gösterge ve pulser ünitesi bütünleşiktir.



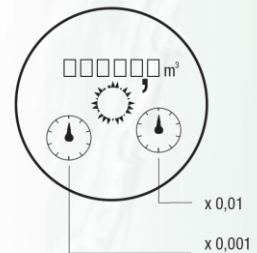
VZO / VZOA 15



VZO / VZOA 20, 25, 40



VZO / VZOA 50

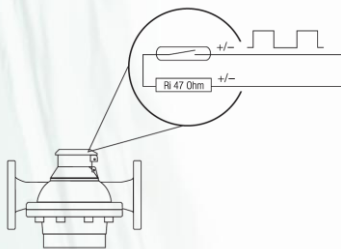


■ Teknik Özellikler

Model	VZO-15	VZO-20	VZO-25	VZO-40	VZO-50
Ebat	15	20	25	40	50
	mm	inch	mm	inch	mm
	15	20	25	40	50
	1/2"	3/4"	1"	1 1/2"	2"
Verim	10	30	75	225	750
lt/h	400	1000	2000	6000	20000
minimum	600	1500	3000	9000	30000
sürekli					
maximum					
Çalışma Basıncı - Dişli	16 Bar max.				
Flanşlı	25 - 40 Bar max.				
Çalışma Sıcaklığı	130°C - 180°C				
max.°C					
Hata payı max.	± %1				
Tekrarlama	± %0.2				
Basınç Kaybı Δp max. mbar	200	200	210	400	900
Okunabilen min. değer	0.01	0,1	0,1	0,1	1
değer					
Okunabilen min. değer	0.01	0,1	0,1	0,1	1
değer					
Gösterge Kapasitesi	1000	10000	10000	10000	100000
m^3					
Puls Değeri	0.01	0.01	0.1	0.1	1
IN					
l/pulse					
Reed	0.1	1	1	1	10
l/pulse					
Reed	1	-	-	10	100
l/pulse					
Koruyucu filtre göz ölçüsü	0.400	0.400	0.400	0.800	0.800
mm					
Hat filtresi ölçüsü	0.250	0.400	0.400	0.600	0.600
mm					
Ağırlık	2.2	2.5	4.2	17.3	-
kg					
dişli					
flanşlı	3.8	4.5	7.5	20.3	41

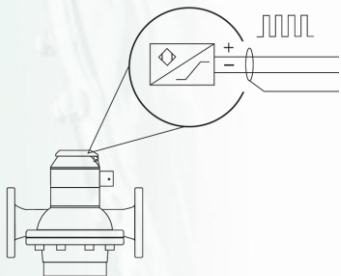
* Koruyucu filtre sayaçların üzerindedir ve emniyet maksatlıdır.Tesisatlarda mutlaka hat filtresi kullanılmalıdır. VZOA modellerde filtre göz ölçüleri için montaj kılavuzlarına bakınız.

■ Sinyal Çıkış Seçenekleri



RV PULSER (Uzaktan Okuma İçin)

Mekanik sayaçların , uzak bir yerden okunması gerektiğinde tercih edilen Reed Switch (kuru kontak) tip RV pulser max. 48V AC/DC (max. 5mA) besleme ile çalışır . -10 + 70°C ortam sıcaklığında çalışabilen RV sinyal üniteleri , toz ve nemden etkilenmezler(IP65) RV pulser ile birlikte 3m kablo mevcuttur.

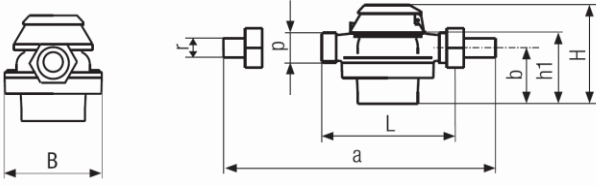


IN PULSER (Kontrol Sistemleri İçin)

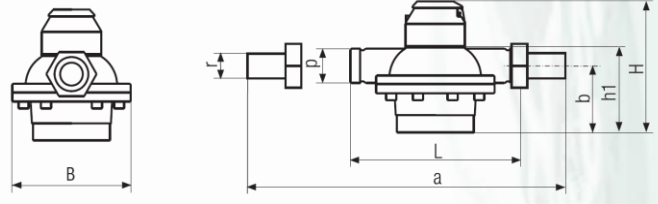
VZO serisi sayaçların, endüstriyel uygulamalarda sinyal çıkışlı olarak kullanımı için, IN inductive pulser tavsiye edilir.IN pulser 5-15VDC besleme gerektirir.Toz ve nemden etkilenmeyen (IP 65) pulser ile birlikte özel bağlantı soketi mevcuttur. Kablo bağlantısı min. 2x0.35 mm² olmalıdır.

■ Boyutlar ve Ağırlıklar

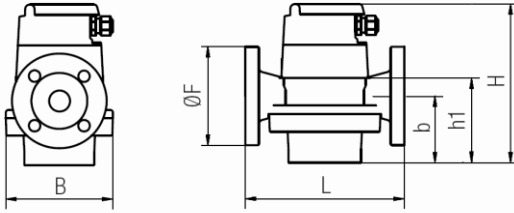
DN 15, 20, 25 Dişli Bağlantılı



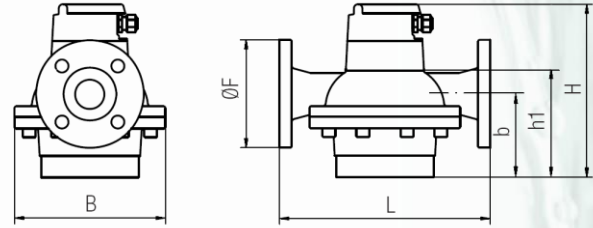
DN 40 Dişli Bağlantılı



DN 15, 20, 25 Flanş Bağlantılı



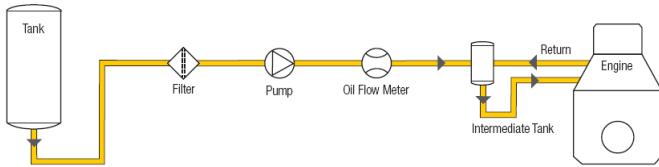
DN 40, 50 Flanş Bağlantılı



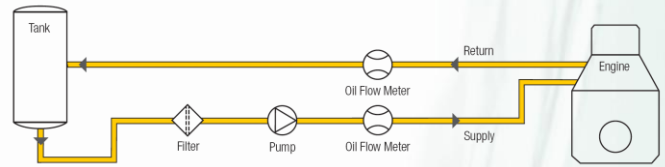
Ebat	L	B	a	ØF	b	h1	p	r
DN 15	165	105	260	95	45	65	G ¾"	G ½"
DN 20	165	105	260	105	54	74	G 1"	G ¾"
DN 25	190	130	305	115	77	101	G 1¼"	G 1"
DN 40	300	210	440	150	116	153	G 2"	G 1½"
DN 50	350	280	-	165	166	209	-	-

■ Ölçüm Metoduna Göre Montaj Şekilleri

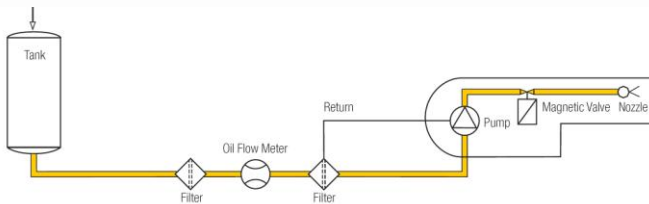
Dizel Motorlarda, Direkt Yakıt Sarfiyat Ölçümü



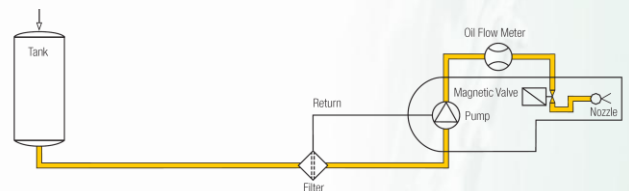
Dizel Motorlarda, Fark Ölçümü ile Sarfiyat Tespiti



Brülörlerde Sarfiyat Ölçümü, Pompadan Önce



Brülörlerde Sarfiyat Ölçümü, Pompadan Sonra



S-METER SAYAC OTOMASYON SİSTEMLERİ SAN.TİC.LTD.ŞTİ.

İsmetpaşa Mahallesi Çiçek Sokak No:4 77100 YALOVA-TURKIYE

Tel: 226-8126000 Fax: 226-8115989 E-mail: sayac@sayac.com