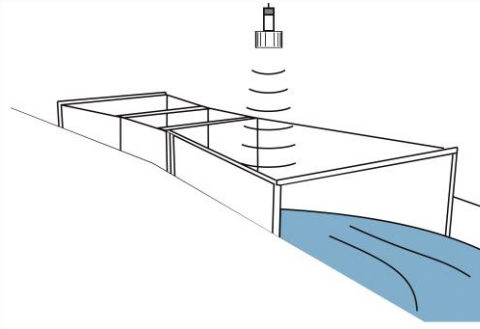


Ultrasonik Akış Ölçerler

Sondar 5000 Açık Kanal Debimetresi



■ UYGULAMALAR

- Fabrikalarda , belediyelerde arıtma tesisi çıkışındaki atık suların ölçümünde,
- Otel ve binaların evsel atık sularının ölçümünde,
- Dere ve kanallardan akan suların debi ve miktarsal ölçümünde,
- Açıktan akan çeşitli sıvıların temassız şekilde ölçüm ve kontrolünde,

■ ÖZELLİKLER

- Akış kompütörü ve seviye ölçüm sensöründen meydana gelir,
- Dijital ölçüm ve display (0.01 m³/h)
- Akış ile orantılı 4-20mA çıkışı
- Programlanabilir 2 röle çıkışı,
- Dahili sıcaklık sensörü ve sıcaklık kompanzasyonu,
- Puls çıkış fonksiyonu,

■ AVANTAJLAR

- Çeşitli sıvıların ölçümü temassız olarak yapılabilir,
- Farklı açık kanal tiplerinde sorunsuz olarak uygulanabilir,
- Kolay kullanım ve programlama için geniş LCD ekrana ve butonlara sahiptir,
- Çeşitli ölçüm bilgileri uzun süre depolanabilir,

TEKNİK ÖZELLİKLER

PERFORMANS	
Hassasiyet	1 mm
Debi Kapasitesi	0.00 m ³ /h – 200,000.00 m ³ /h
Toplam Kapasitesi	999,999,999.99 m ³
Seviye Ölçüm Kapasitesi	250 – 2000 mm
Cevaplama Süresi	500ms
Gösterge Özellikleri	Anlık debi, toplam debi, seviye, Grafik LCD (128x68 dot)
Sıcaklık Kompanzasyonu	Dahili sıcaklık sensörü ile tam kompanzasyon sağlar
ÇIKIŞLAR	
Analog Çıkış	4-20mA
Ayarlanabilen Röle Çıkışı	3 SPDT röle
İletişim Portu	RS-232/RS485
Puls Çıkışı	Open Collector
PROGRAMLAMA	
Üzerinden Programlama	5 adet membran buton ile
BESLEME	
Enerji Beslemesi	90-260 VAC max. 15VA (50-60 Hz)
UYGULANABİLİR KANAL TİPLERİ	
	15 Farklı Tip Parshall Kanalı
	Bastırılmış Rectangular Savakları
	Kısıtlanmış Recteangular Savakları
	Triangular Weirs (22,5° ,30° ,45° ,60° ,90° ,120°)
	10 Farklı Tip Cipolletti Savak
	10 Farklı Tip Leopold Lagco Savak
	10 Farklı Tip Palmer Bowlus Savak
ÇEVRESEL ÖZELLİKLER	
Elektronik Ünite Koruma Sınıfı	IP65
Sensör Koruma Sınıfı	IP68
Elektronik Ünite Sıcaklık Limiti	-20°C / +60°C
Sensör Sıcaklık Limiti	-20°C / +70°C
BOYUTLAR	
Elektronik Ünite	240 x 185 x 107 mm
Sensör	67Ø x 160mm
RTX Kablo Uzunluğu	10m Standart (Max. 200m)